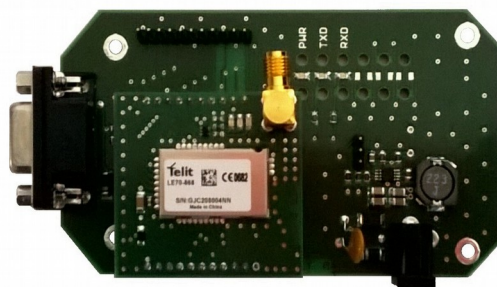
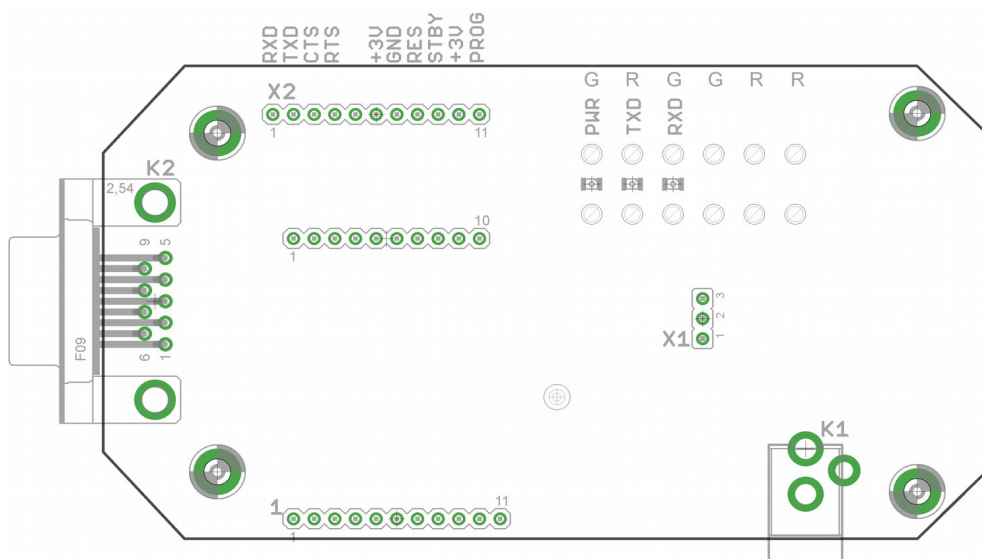


HWET – RS232 Interface Board

Napájecí napětí: 8 – 30 VDC
Klidový odběr: < 30 mA



Pohled na DPS HWET



Popis konektorů:

K1 – napájecí konektor 5,5/2,1 (kolík +, plášť -)

K2 – komunikační konektor CANON RS232

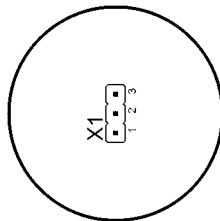
- 1 – NC
- 2 – Přijatá data (OUT)
- 3 – Vysílaná data (IN)
- 4 – Stand-By (IN, nastavení uvede modul LE70 do stavu Stand-By)
- 5 – GND
- 6 – Napájecí napětí
- 7 – RTS (IN)
- 8 – CTS (OUT)
- 9 – NC

Poznámka:

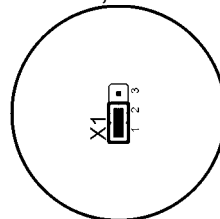
Napájecí vstupy na konektoru K1 a napájení na pinu „6“ konektoru K2 jsou odděleny diodami. Jako ochranný prvek slouží vratná pojistka typu Polyswitch.

X1 – nastavení napájecího napětí

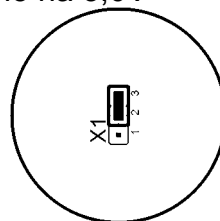
Bez jumperu – napětí nastaveno na 3,6 V



Jumper v pozici 1 a 2 – napětí nastaveno na 3,3 V



Jumper v pozici 2 a 3 – napětí nastaveno na 3,0V



X2 – vyvedené signály modulu LE70

- 1 – RXD – přijatá data, úroveň 3V
- 2 – TXD – vysílaná data, úroveň 3V
- 3 – CTS – signál CTS, 3V
- 4 – RTS – signál RTS, 3V
- 5 – NC
- 6 – výstup vnitřního napájení 3V3
- 7 – GND
- 8 – RESET – reset modulu LE70
- 9 – signál Stand-By, úroveň 3 V uvede modul LE70 do režimu Stand-By
- 10 – výstup vnitřního napájení 3V3
- 11 – PROG – signál Prog pro modul LE70

Signalizační diody:

- PWR – indikace napájecího napětí
- TXD – vysílání
- RXD – příjem